

Alterna

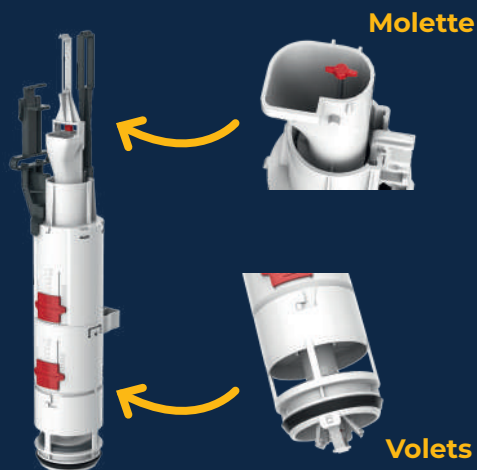


BÂTI-SUPPORT CONCERTO

2020

Un réglage de débit d'eau rapide :

Idéal pour les WC sans bride.

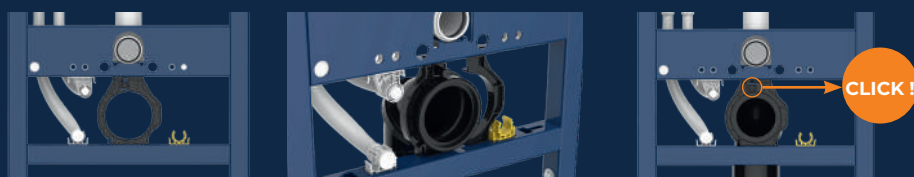


Réglage du débit d'eau sans démonter le mécanisme.
Plage de réglage : de 2,4 à 1,8 litres/seconde.

Il suffit de tourner la molette qui se situe au sommet du mécanisme pour agir sur les volets présents en partie basse du mécanisme.

Fixation facile et rapide de la pipe d'évacuation :

- 1 Ouverture de la mâchoire grâce au bouton « PUSH »
- 2 Coulissage de la mâchoire vers la droite
- 3 Mise en place de la pipe d'évacuation
- 4 Rabattre la mâchoire en position fermée
- 5 Au son « click » la pipe d'évacuation est fixée



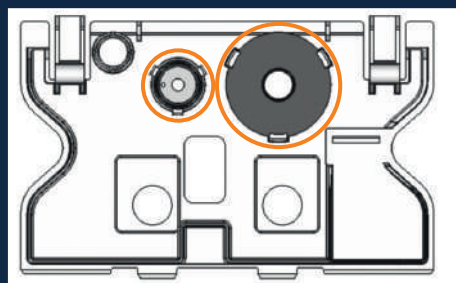
Pieds orientés dans le sens de la pose :



Plus besoin de retourner le bâti à la pose pour orienter les pieds.
Vis de fixation des pieds pré-desserrées pour une mise à niveau immédiate.
Pieds freinés réglables sur une hauteur de 20cm.



Joint de rechange directement intégrés



Un joint de cloche et un joint de robinet flotteur sont directement clipsés à l'arrière de la plaque isolante du bâti-support. La quasi-totalité des interventions peuvent donc être réglées en seulement quelques minutes.

Le robinet flotteur le plus silencieux du marché



Inférieur à 10 dB lors d'un remplissage à 0,17 l/s à une pression de 0,3 Mps.

Plus silencieux que le tic tac d'une horloge

Une installation possible dans toutes les configurations

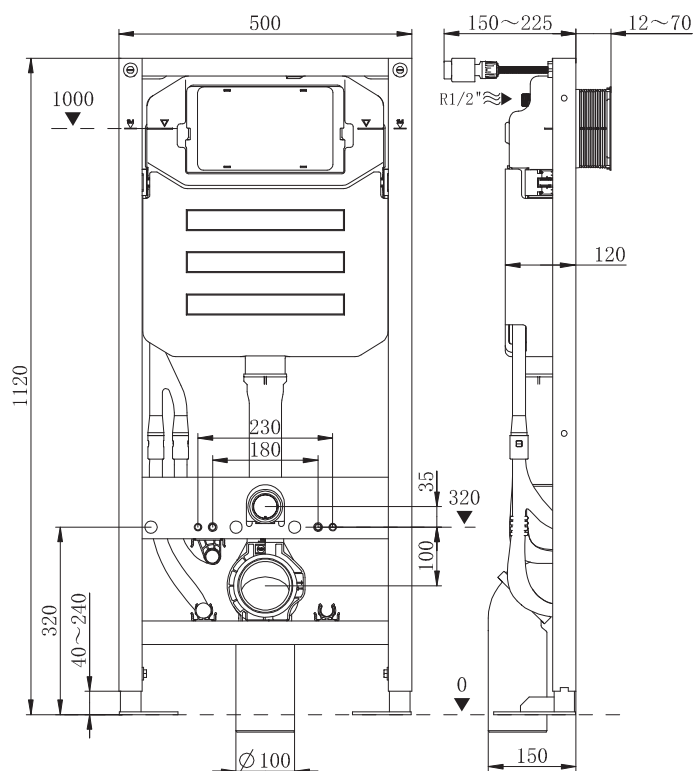
Pipe d'évacuation orientable

Evacuation Verticale



Evacuation Horizontale





Bâti support CONCERTO Universel

Code Cedeo 7728541

Pression dynamique d'utilisation	0,01 - 0,85 Mpa
Température maximale de l'eau	40°C
Réglage d'usine de la chasse	6/3 litres
Plage de réglage du grand volume de chasse	6-5-4 litres
Plage de réglage du petit volume de chasse	3-2 litres
Diamètre du manchon d'alimentation en eau du WC	44 mm
Diamètre du manchon d'évacuation du WC	90 mm
Diamètre de la pipe d'évacuation	100 mm

La parole aux installateurs



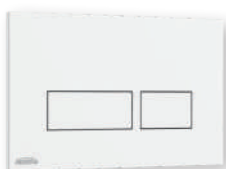
Un bâti construit avec et pour vous !

Un groupe de travail composé d'installateurs s'est penché sur le développement de ce bâti -support pour qu'il corresponde exactement aux besoins quotidiens du terrain.

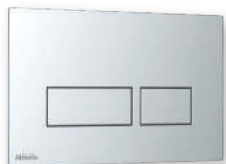
Témoignage de Bruno Cheron, installateur participant à ce groupe :

« Il s'agissait, avec les chefs d'équipe CEDEO, d'échanger nos idées. C'était vraiment très intéressant et constructif puisque l'objectif a été atteint avec la mise au point du tout nouveau bâti-support CONCERTO ».

Plaque DECO



ABS finition blanc code : 7728559



ABS finition chromé code : 7728560



Métal finition inox brossé code : 7728561



Verre finition blanc code : 7728562



Verre finition noir code : 7728563

Plaque DUO



ABS finition blanc code : 7728565



ABS finition chromé code : 7728566

Plaque DESIGN



ABS finition blanc code : 7728564

**3 design
5 finitions
A chacun sa plaque**

Toutes les plaques pour bâti-support CONCERTO sont livrées avec un cadre de fixation complet et deux tiges de déclenchement sécables.

Compatible avec le meuble habillage bâti-support CONCERTO : idéal pour la rénovation



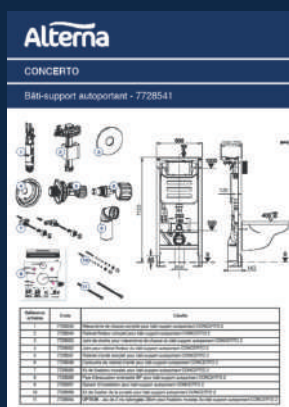
- 7817666 Meuble habillage bâti support CONCERTO Bois clair
- 7817667 Meuble habillage bâti support CONCERTO Blanc Brillant
- 7817671 Meuble habillage bâti support CONCERTO Gris

Livré avec :

- Jeu de 2 fixations murales ajustables
 - Alimentation R ½ avec robinet d'arrêt intégré
 - Bouchon de protection des fixations de la cuvette
 - Bouchon de réservation pour l'alimentation en eau de la cuvette
 - Bouchon de réservation pour l'évacuation de la cuvette
 - Boîtiers de réservation pour la plaque de commande
 - Jeu de fixations (2 tiges filetées M12) pour cuvette en céramique avec gaine de protection
 - Fourreau d'alimentation en eau pour l'installation d'un WC lavant
 - Clip pour installation électrique pour l'installation d'un WC lavant
 - Manchon d'alimentation en eau diamètre 44 mm
 - Manchon d'évacuation diamètre 90 mm
 - Pipe d'évacuation en PVC orientable à 90° diamètre 100 mm
 - Jeu de 6 chevilles SX10 et 6 vis de fixation ST7
- Plaque de commande vendue séparément.



Retrouvez l'ensemble des pièces détachées disponibles en moins de 24h en flashant ce QR code



Retrouvez un tutoriel d'installation du produit en flashant ce QR code

Déclaration des Performances N°AL110 V1

1. Code d'identification unique du produit type :

Réservoir bâti-support gamme CONCERTO :

Réf : 7728541

CL1 - 6 - NL I- VR II

CL1 - 5 - NL I- VR II

2. Usage(s) prévu(s) :

Réservoir de chasse pour WC à usage d'hygiène personnelle selon EN 14055 : 2010

3. Fabricant :

DSC,
2, avenue des charmes,
ZAC du parc Alata,
60550 Verneuil en Halatte,
France.

4. Système(s) d'évaluation et de vérification de la constance des performances : Système 4

5. Référentiel harmonisé (norme(s), DEE) : EN 14055 : 2010

Organisme(s) notifié(s) ou d'évaluation technique : Non applicable

6. Performances déclarées :

Caractéristiques essentielles	Performances	Spécification technique harmonisée
Etanchéité à l'eau/étanchéité aux fuites	Satisfaisant	EN 14055 : 2010
Fiabilité du mécanisme de vidage	Catégorie II	
Niveau acoustique	Groupe I	
Volume de chasse	Satisfaisant	
Durabilité	Satisfaisant	

Les performances du produit identifié ci-dessus sont conformes aux performances déclarées. Conformément au règlement (UE) n° 305/2011, la présente déclaration des performances est établie sous la seule responsabilité du fabricant mentionné ci-dessus.

Cette Déclaration des Performances est disponible à l'adresse ci-après : www.portailbatiment.fr

Signé pour le fabricant et en son nom par :



Yves DUDOGNON
Responsable Règlements

À Paris, le 3 décembre 2019

PACK WC SUSPENDU PRIMEO 3 - RÉF. 6107C003-6054

ALTERNA



Code CEDEO : 6574726
Code ALTERNA : 6107C003-6054
Code EAN : 3306940720211

DESCRIPTIF DU PRODUIT

Pack Cuvette WC PRIMEO suspendue en porcelaine vitrifiée
Avec abattant - Avec charnières plastiques
NF

CARACTÉRISTIQUE TECHNIQUES

Longueur	515 mm
Largeur	355 mm
Hauteur	325 mm
Poids	20 kg
Matériau	Céramique
Teinte	Blanc
Type de produit	Pack cuvette WC suspendue
Gamme	PRIMEO 3
Durée de la garantie	5 ans
Abattant fourni	Oui
Matériau de l'abattant	Thermodar
Type de bride	Ouverte
Code douane SH8	69101000
Enlèvement	Oui
Livraison	Oui

Déclaration des Performances N°AL 048 V1

- Code d'identification unique du produit type :**
Cuvette suspendue – Gamme Primeo 3 – 6574726
CL1 - 6A
- Usage(s) prévu(s) :**
Cuvette à usage d'hygiène personnelle selon EN 997 : 2012 + A1 : 2015
- Fabricant :**
DSC,
2, avenue des Charmes,
ZAC du parc Alata,
60550 Verneuil en Halatte,
France
- Mandataire :**
Non applicable
- Système(s) d'évaluation et de vérification de la constance des performances :**
Système 4
- Référentiel harmonisé (norme(s), DEE) :**
EN 997 : 2012 + A1 : 2015
Organisme(s) notifié(s) ou d'évaluation technique :
Non applicable

7. Performances déclarées :

Caractéristiques essentielles	Performances	Spécification technique harmonisée
Capacité d'eau de chasse	Conforme	EN 997 : 2012 + A1 : 2015
Protection contre les retours (d'air vicié)	Conforme	
Aptitude au nettoyage	Conforme	
Résistance à la charge	Conforme	
Étanchéité à l'eau / aux fuites	Non applicable	
Fiabilité du système de chasse	Non applicable	
Durabilité	Conforme	

8. Documentation technique appropriée et/ou documentation technique spécifique :

Les performances du produit identifié ci-dessus sont conformes aux performances déclarées. Conformément au règlement (UE) no 305/2011, la présente déclaration des performances est établie sous la seule responsabilité du fabricant mentionné ci-dessus.

Cette Déclaration des Performances est disponible à l'adresse ci-après :
www.portailbatiment.fr

Signé pour le fabricant et en son nom par :
Jean-Claude Mével,
Responsable Réglementations

À Paris

le 16/02/17

